

Legenda

- proj. os drogi rowerowej
- krawężnik proj. opaski z kruszywa
- krawężnik proj. nawierzchni drogi rowerowej
- proj. krawężnik wystający o przekroju 15x30 (+12 cm)
- proj. krawężnik obniżony o przekroju 15x22 (±0 cm)
- proj. opaski o przekroju 12x25 (±0 cm)
- proj. obrzeże o przekroju 8x30
- proj. os jezdnia drogi rowerowej
- proj. zjazd z betonu asfaltowego
- proj. drenaż
- proj. rów i skarp
- drzewo zakwalifikowane do wycinki
- obszar z proj. wycinką drzew i krzewów
- granice działek ewidencyjnych
- nr ewidencyjny działki
- proj. studnia kanofu technologicznego (SK-2)
- proj. kanof technologiczny (wersja podstawowa)

uzbrojenie istniejące:

- napowietrzna sieć elektroenergetyczna
- podziemna sieć elektroenergetyczna
- sieć wodociągowa
- sieć kanalizacji sanitarnej
- sieć gazowa
- sieć telekomunikacyjna

USŁUGI INŻYNIERSKIE Kamil Szymborski
 12-200 Pisz, ul. Łąbedzia 15
 tel. 507 266 969; e-mail szymborskispisz@ten.pl

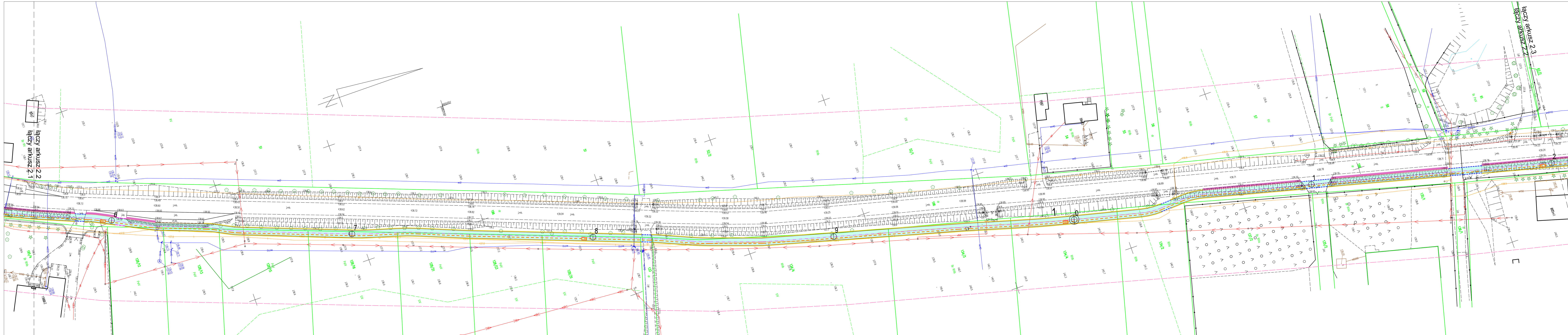
Nazwa obiektu/zamierzenia budowanego:
 Rozbudowa drogi powiatowej nr 1732N na odcinku Gajewo - Świdry - gr. pow. - w zakresie budowy drogi dla rowerów

Tytuł rysunku:
 Projekt zagospodarowania terenu

Projektant:
 mgr inż. Kamil Szymborski
 spec. inżynieria drogową
 nr ewid. upr. WAM/0011/POOD/16

Sprawdzający:

Data: 27.01.2025 r. Skala: 1:500 Nr rys.: 2.1



- ### Legenda
- proj. oś drogi rowerowej
 - krawężel proj. opaski z kruszywa
 - krawężel proj. nawierzchni drogi rowerowej
 - proj. krawężnik wystający o przekroju 15x30 (+12 cm)
 - proj. krawężnik obniżony o przekroju 15x22 (±0 cm)
 - proj. opornik o przekroju 12x25 (±0 cm)
 - proj. obrzeże o przekroju 8x30
 - projektowana jezdnia drogi rowerowej
 - proj. zjazd z betonu asfaltowego
 - proj. drenaż
 - proj. rów i skarpy
 - drzewo zakwalifikowane do wycinki
 - obszar z proj. wycinką drzew i krzewów
 - granice działek ewidencyjnych
 - nr ewidencyjny działki
 - proj. studnia kanafu technologicznego (SK-2)
 - proj. kanał technologiczny (wersja podstawowa)

uzbrojenie istniejące:

- napowietrzna sieć elektroenergetyczna
- podziemna sieć elektroenergetyczna
- sieć wodociągowa
- sieć kanalizacji sanitarnej
- sieć gazowa
- sieć telekomunikacyjna

USŁUGI INŻYNIERSKIE Kamil Szymborski
 12-200 Pisz, ul. Łąbedzia 15
 tel. 507 266 969 ; e-mail szymborskispisz@ten.pl

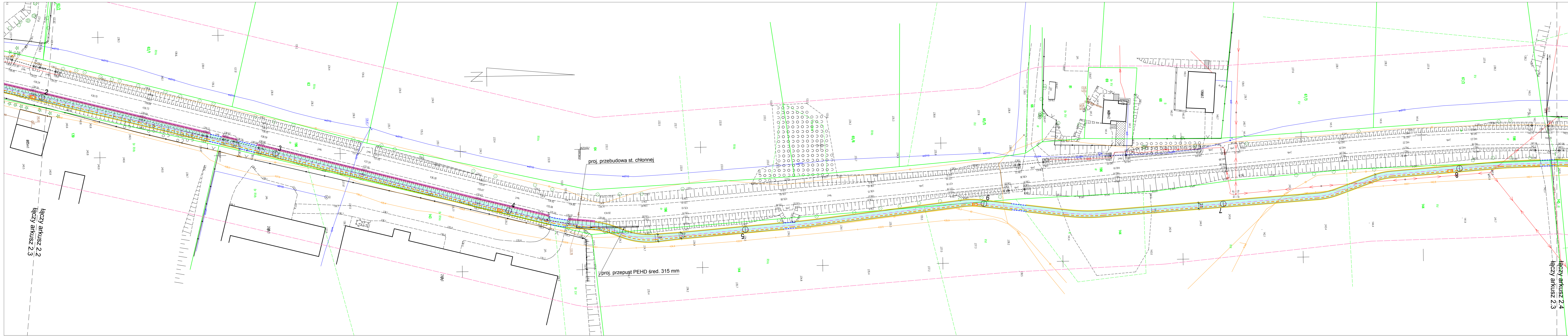
Nazwa obiektu/zamierzenia budowanego :
Rozbudowa drogi powiatowej nr 1732N na odcinku Gajewo - Świdry - gr. pow. - w zakresie budowy drogi dla rowerów

Tytuł rysunku:
Projekt zagospodarowania terenu

Projektant:
 mgr inż. Kamil Szymborski
 spec. inżynieria drogowa
 nr ewid. upr. WAM/0011/POOD/16

Sprawdzający:

Data: 27.01.2025 r. Skala: 1:500 Nr rys.: 2.2



- ### Legenda
- proj. os. drogi rowerowej
 - krawężń proj. opaski z kruszywa niezwiązanego
 - krawężń proj. nawierzchni drogi rowerowej
 - proj. krawężnik wystający o przekroju 15x30 (+12 cm)
 - proj. krawężnik obniżony o przekroju 15x22 (±0 cm)
 - proj. opornik o przekroju 12x25 (±0 cm)
 - proj. obrzeże o przekroju 8x30
 - projektowana jezdnia drogi rowerowej
 - proj. zjazd z betonu asfaltowego
 - proj. drenaż
 - proj. studnia kanafu technologicznego (SK-2)
 - proj. kanaf technologiczny (wersja podstawowa)

- ### uzbrojenie istniejące:
- napowietrzna sieć elektroenergetyczna
 - ⊙ podziemna sieć elektroenergetyczna
 - sieć wodociągowa
 - sieć kanalizacji sanitarnej
 - sieć gazowa
 - sieć telekomunikacyjna

USŁUGI INŻYNIERSKIE Kamil Szymborski
 12-200 Pisz, ul. Łąbedzia 15
 tel. 507 266 969 ; e-mail szymborskispisz@ten.pl

Nazwa obiektu/zamierzenia budowanego :
Rozbudowa drogi powiatowej nr 1732N na odcinku Gajewo - Świdry - gr. pow. - w zakresie budowy drogi dla rowerów

Tytuł rysunku:
Projekt zagospodarowania terenu

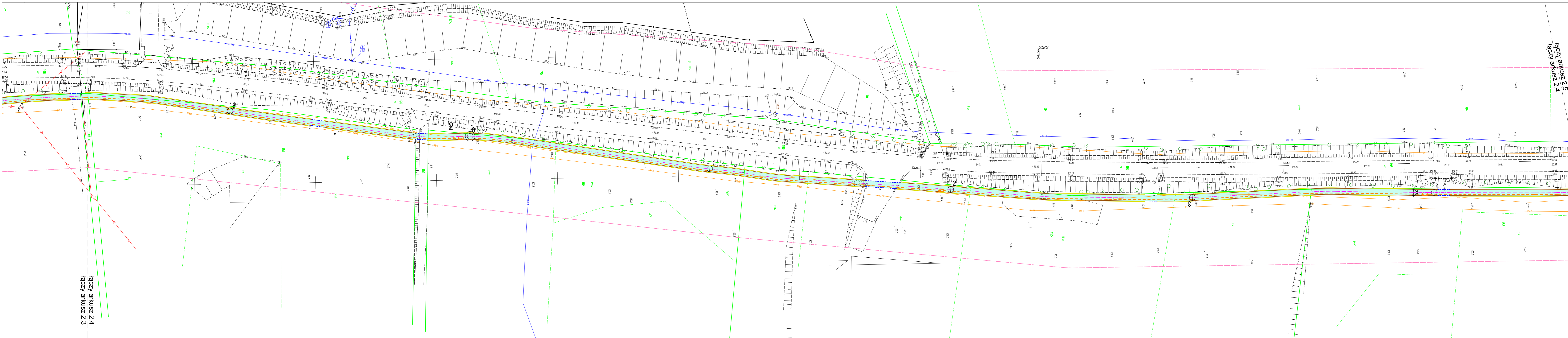
Projektant:
 mgr inż. Kamil Szymborski
 spec. inżynieria drogowa
 nr ewid. upr. WAM/0011/POOD/16

Sprawdzający:

Data: 27.01.2025 r. Skala: 1:500 Nr rys.: 2.3

łaczy arkusz 2.2
łaczy arkusz 2.3

łaczy arkusz 2.4
łaczy arkusz 2.3



Legenda

- proj. os. drogi rowerowej
- krawężń proj. opaski z kruszywa niezwiązanej
- krawężń proj. nawierzchni drogi rowerowej
- proj. krawężnik wystający o przekroju 15x30 (+12 cm)
- proj. krawężnik obniżony o przekroju 15x22 (+0 cm)
- proj. opornik o przekroju 12x25 (+0 cm)
- proj. obrzeże o przekroju 8x30
- projektowana jezdnia drogi rowerowej
- proj. zjazd z betonu asfaltowego
- proj. drenaż
- proj. rów i skarpy
- ⊗ drzewa zakwalifikowane do wycinki
- obszar z proj. wycinką drzew i krzewów
- granice działek ewidencyjnych
- 134 nr ewidencyjny działki
- proj. studnia kanofu technologicznego (SK-2)
- proj. kanaf technologiczny (wersja podstawowa)

uzbrojenie istniejące:

- ← → napowietrzna sieć elektroenergetyczna
- ⊕ podziemna sieć elektroenergetyczna
- sieć wodociągowa
- sieć kanalizacji sanitarnej
- sieć gazowa
- sieć telekomunikacyjna

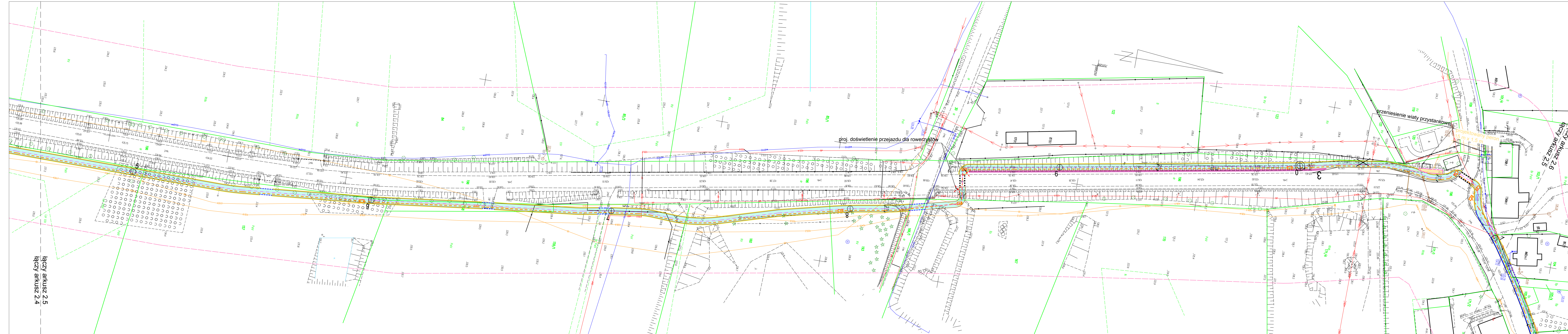
USŁUGI INŻYNIERSKIE Kamil Szymborski
 12-200 Pisz, ul. Łąbedzia 15
 tel. 507 266 969 ; e-mail szymborskispisz@ten.pl

Nazwa obiektu/zamierzenia budowanego :
Rozbudowa drogi powiatowej nr 1732N na odcinku Gajewo - Świdry - gr. pow. - w zakresie budowy drogi dla rowerów

Tytuł rysunku: **Projekt zagospodarowania terenu**

Projektant: **mgr inż. Kamil Szymborski
 spec. inżynieria drogowa
 nr ewid. upr. WAM/0011/POOD/16**

Sprawdzający:



- ### Legenda
- proj. oś drogi rowerowej
 - krawężel proj. opaski z kruszywa niezwiązane
 - krawężel proj. nawierzchni drogi rowerowej
 - proj. krawężnik wystający o przekroju 15x30 (+12 cm)
 - proj. krawężnik obniżony o przekroju 15x22 (+0 cm)
 - proj. opornik o przekroju 12x25 (+10 cm)
 - proj. obrzeże o przekroju 8x30
 - projektowana jezdnia drogi rowerowej
 - proj. zjazd z betonu asfaltowego
 - proj. drenaż
 - drzewo zakwalifikowane do wycinki
 - obszar z proj. wycinką drzew i krzewów
 - granice działek ewidencyjnych
 - nr ewidencyjny działki
 - proj. studnia kanofu technologicznego (SK-2)
 - proj. kanaf technologiczny (wersja podstawowa)

- ### uzbrojenie istniejące:
- napowietrzna sieć elektroenergetyczna
 - podziemna sieć elektroenergetyczna
 - sieć wodociągowa
 - sieć kanalizacji sanitarnej
 - sieć gazowa
 - sieć telekomunikacyjna

USŁUGI INŻYNIERSKIE Kamil Szymborski
 12-200 Pisz, ul. Łąbedzia 15
 tel. 507 266 969 ; e-mail szymborskispisz@ten.pl

Nazwa obiektu/zamierzenia budowanego:
Rozbudowa drogi powiatowej nr 1732N na odcinku Gajewo - Świdry - gr. pow. - w zakresie budowy drogi dla rowerów

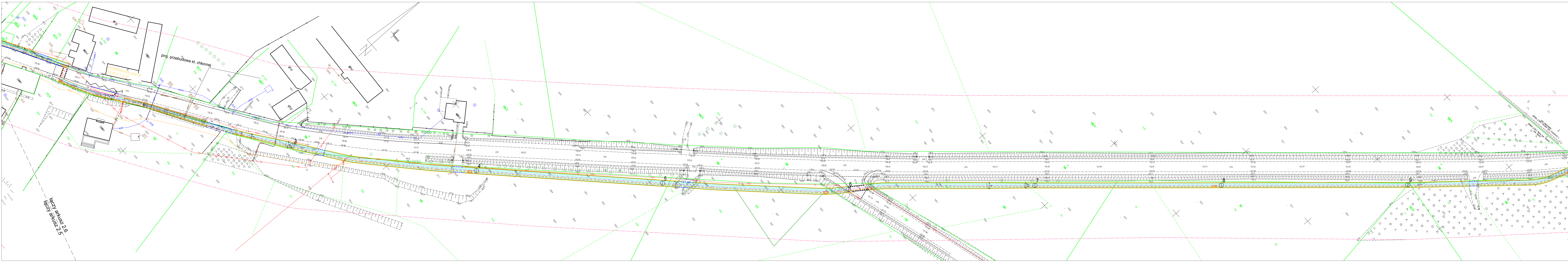
Tytuł rysunku:
Projekt zagospodarowania terenu

Projektant:
 mgr inż. Kamil Szymborski
 spec. inżynieria drogowa
 nr ewid. upr. WAM/0011/POOD/16

Sprawdzający:

Data: 27.01.2025 r. Skala: 1:500 Nr rys.: 2.5

łączy arkusz 2.5
 łączy arkusz 2.4



Legenda

- proj. os. drogi rowerowej
- krawężnik proj. opaski z kruszkiwa niezwiązane
- krawężnik proj. nawierzchni drogi rowerowej
- proj. krawężnik wystający o przekroju 15x30 (+12 cm)
- proj. krawężnik obniżony o przekroju 15x22 (±0 cm)
- proj. osiomek o przekroju 12x25 (±0 cm)
- proj. obrzeże o przekroju 8x30
- projektowana jezdnia drogi rowerowej
- proj. zjazd z betonu asfaltowego
- proj. drenaż
- granice działek ewidencyjnych
- 134 nr ewidencyjny działki
- proj. rów i skory do wycinki
- ⊗ drzewo zakwalifikowane do wycinki
- obszar z proj. wycinką drzew i krzewów
- granice działek ewidencyjnych
- 134 nr ewidencyjny działki
- proj. studnia kanału technologicznego (SK-2)
- proj. kanał technologiczny (wersja podstawowa)

uzbrojenie istniejące:

- ← naziemna sieć elektroenergetyczna
- podziemna sieć elektroenergetyczna
- sieć wodociągowa
- sieć kanalizacyjno-sanitarnej
- sieć gazowa
- sieć telekomunikacyjna

USŁUGI INŻYNIERSKIE Kamil Szymborski
 12-200 Pisz, ul. Łąbeźnia 15
 tel. 507 266 969 ; e-mail szymborskispisz@tlen.pl

Nazwa obiektu/zamierzenia budowlanego:
 Rozbudowa drogi powiatowej nr 1732N na odcinku Gajewo - Świdry - gr.
 pow. - w zakresie budowy drogi dla rowerów

Tytuł rysunku:
Projekt zagospodarowania terenu

Projektant:
 mgr inż. Kamil Szymborski
 spec. inżynieria drogowa
 nr ewid. upr. WAM/0011/POOD/16

Sprawdzający:

Data: 27.01.2025 r.	Skala: 1:500	Nr rys.: 2.6
------------------------	-----------------	-----------------

łączy arkusz 2.6
 łączą arkusz 2.5